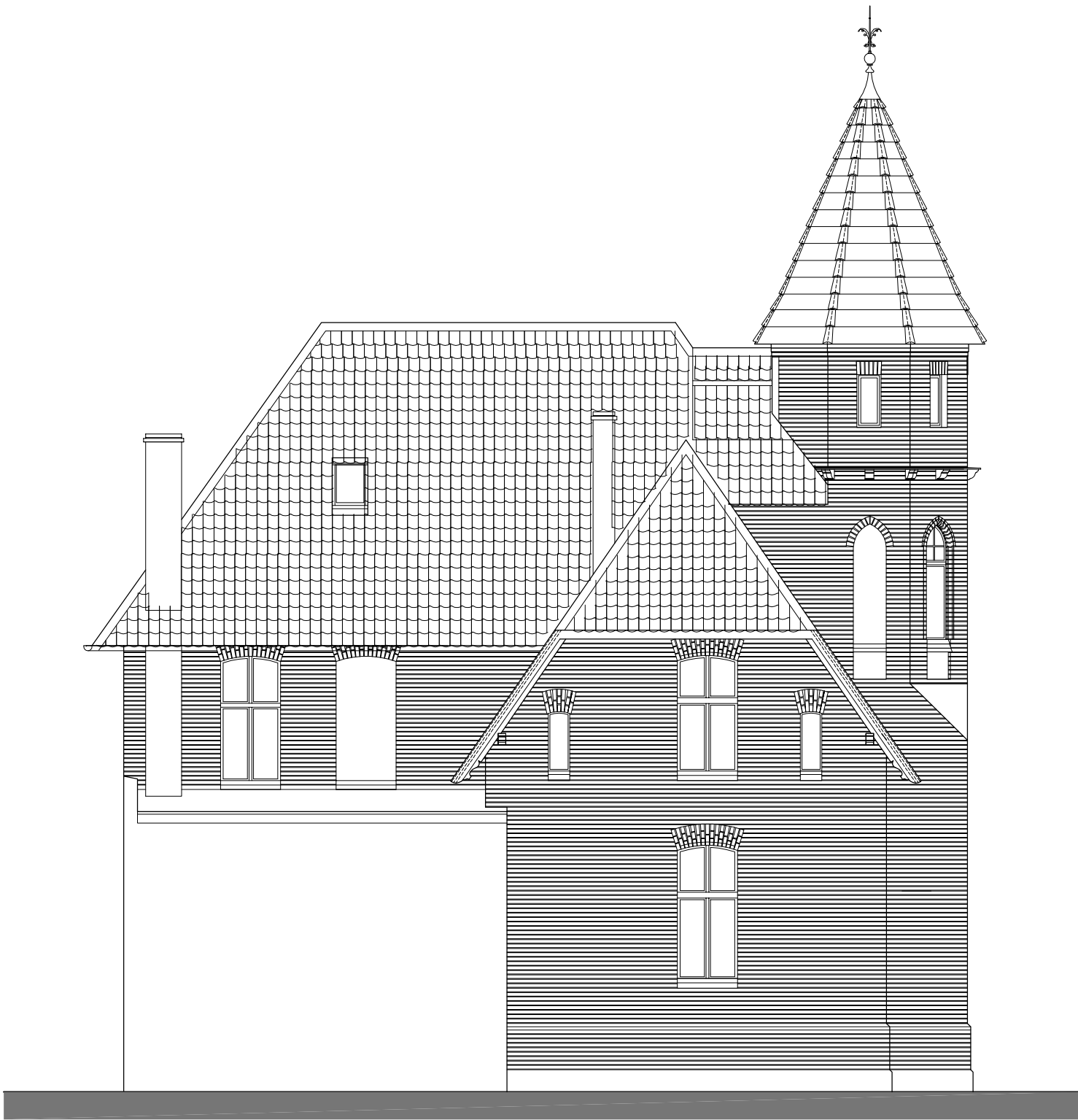


ELEWACJA PÓŁNOCNA - stan istniejący

skala 1:100



CZAPLIŃSCY - ARCHITEKCI	
84-230 Rumia ul. Dokerów 16 tel. 669 255 550	
Temat : Remont dachu zabytkowego budynku mieszkalnego	
Lokalizacja : 11-130 Ormeta, ul. 1 Maja 43 dz. nr. 296, obręb 280905_4.0001	
Inwestor : Wspólnota Mieszkaniowa Nieruchomości przy ul. 1 Maja 43 ul. 1 Maja 43; 11-130 Ormeta	Branża : architektura
Nazwa rysunku: ELEWACJA PÓŁNOCNA - stan istniejący	Faza : proj. budowlany
Projekt : arch. Damian Czapliński upr. nr. PO/KK/192/2008	Data: 10.2016
	Skala: 1:100
	Nr rys.: IN-7 s.